

vanguardia

SOBRE PAPEL

1900 1950

MANUEL ÁNGELES ORTIZ

FRANCISCO BORES

NORAH BORGES

JOSÉ CABALLERO

ENRIC CASANOVAS

LUIS CASTELLANOS

FEDERICO CASTELLÓN

GABRIEL CELAYA

ANTONI CLAVÉ

MANUEL COLMEIRO

ÓSCAR DOMÍNGUEZ

APEL-LES FENOSA

LUIS FERNÁNDEZ

HONORIO GARCÍA CONDOY

JULIO GONZÁLEZ

ISMAEL GONZÁLEZ DE LA SERNA

EUGENIO GRANELL

EMILIO GRAU SALA

JUAN GRIS

JOSÉ GUTIÉRREZ SOLANA

MANOLO HUGUÉ

CELSO LAGAR

VICTORIO MACHO

MARUJA MALLO

FRANCISCO MATEOS

JOSÉ MORENO VILLA

MANUEL ORTIZ DE ZÁRATE

BENJAMÍN PALENCIA

PABLO PICASSO

JOAN SANDALINAS

JOAQUÍN SOROLLA

JOSÉ MARÍA DE SUCRE

RAMIRO TAPIA

JOAQUÍN TORRES-GARCÍA

ADRIANO DEL VALLE

ESTEBAN VICENTE

GUILLERMO DE OSMA GALERÍA • MADRID, 2002

PARA Manolo Angeles
Cortez

Los
ramos
que tejen
las orugas
en el canto
del machillo
no son las
orugas del
espino del
Troyo de
Oriental
de su
olor



de
su
amigo
Picasso

PARIS

13 de

junio

del

año

1939

José Moreno Villa

IDEOGRAFÍAS A TINTA CHINA

Mis dibujos cantan la quiebra del corazón,
el quiebro y la salvación.
En ellos creo no llevar
cuarenta años de solterón
con canas votivas
y arrugas de devoción.

Ya que en el otro campo es la bella fonía
la que rige, y el gozo es gozo silabario
y el anaglifo es una poesía
que dice: "Jazz - la gallina - y el dromedario";
en este dibujo será novia la línea
que campea y subyuga planicie y vericueto.
Un dibujo es un orden de barbas de gramínea
que la gracia dispara y frena el intelecto.



JOAQUÍN SOROLLA,
Mujeres en un café (cat. núm. 58)



JOAQUÍN TORRES-GARCÍA,
La conferenciante (cat. núm. 62)



PABLO PICASSO, *Quatre femmes* (cat. núm. 53)

EUGENIO GRANELL,
Confrontation des philosophes (cat. núm. 32)



CELSO LAGAR, *Nu couchée* (cat. núm. 39)

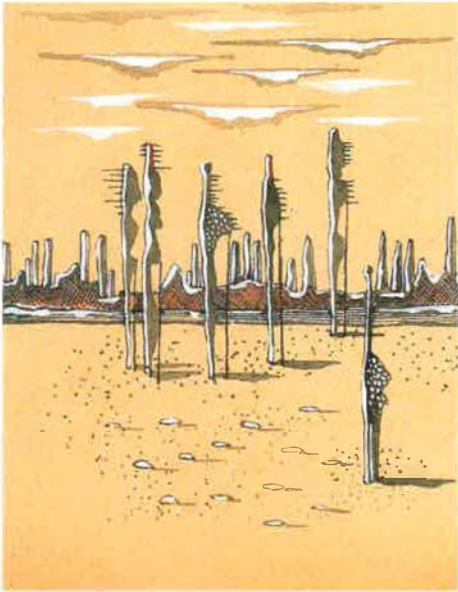


JOAN SANDALINAS, *Figura masculina* (cat. núm. 56)

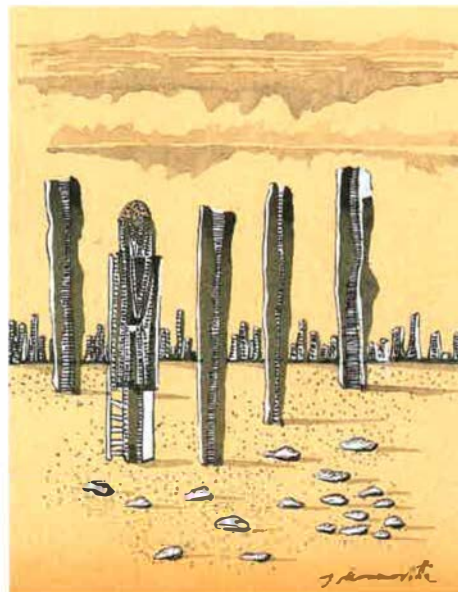
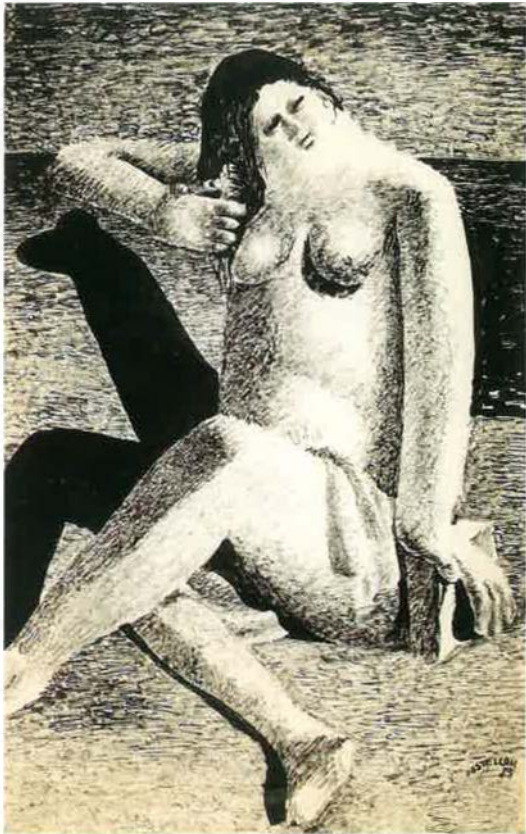
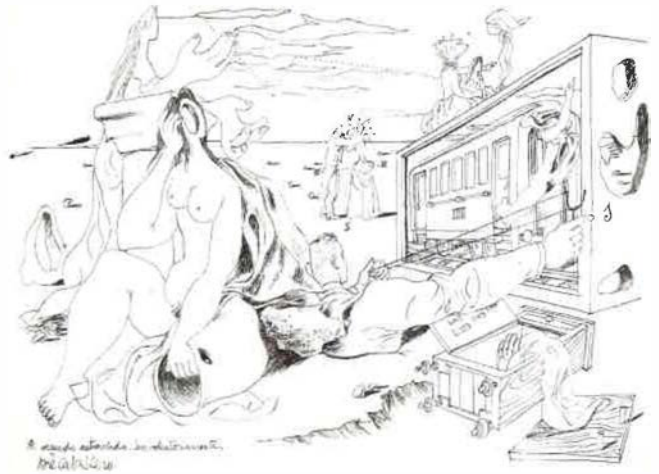


JOAN SANDALINAS, *Figura femenina* (cat. núm. 57)

JOSÉ MORENO VILLA,
Figuras pétreas I (cat. núm. 46)



JOSÉ CABALLERO, *El recuerdo extraviado involuntariamente* (cat. núm. 7)



JOSÉ MORENO VILLA,
Figuras pétreas II (cat. núm. 47)

FEDERICO CASTELLÓN, *Desnudo femenino* (cat. núm. 12)

APEL-ES FENOSA, *Figura femenina* (cat. núm. 23)

MANUEL ÁNGELES ORTIZ, *Mano con limones* (cat. núm. 2)

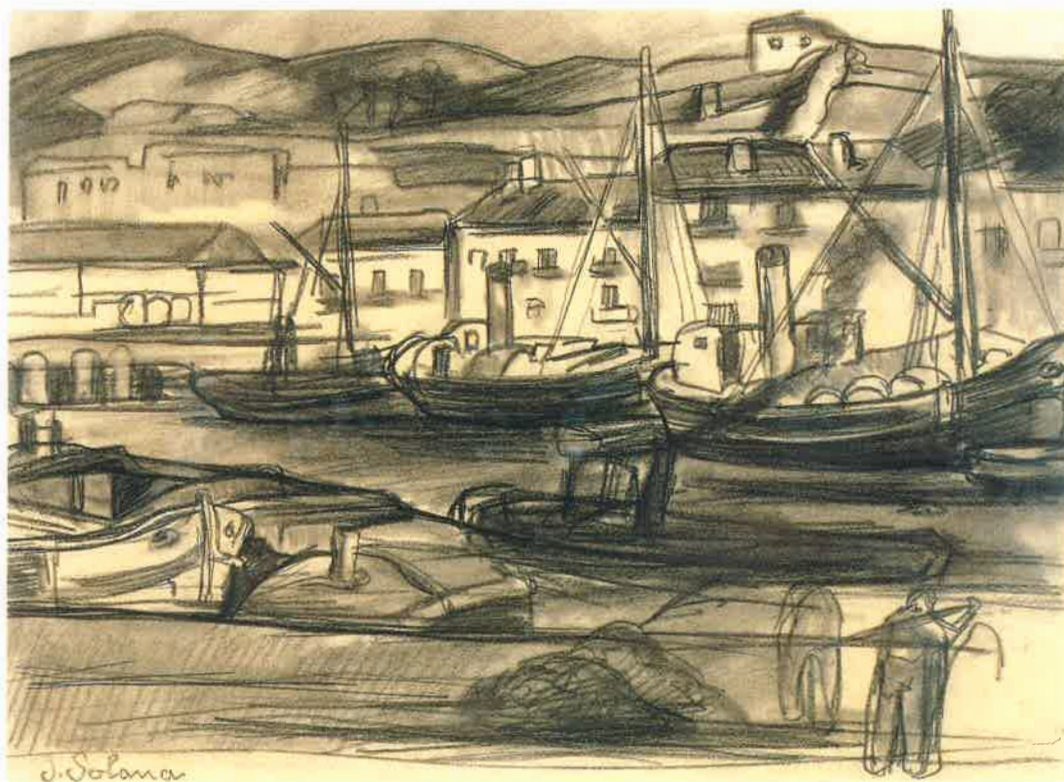


FRANCISCO MATEOS, *Figura* (cat. núm. 45)



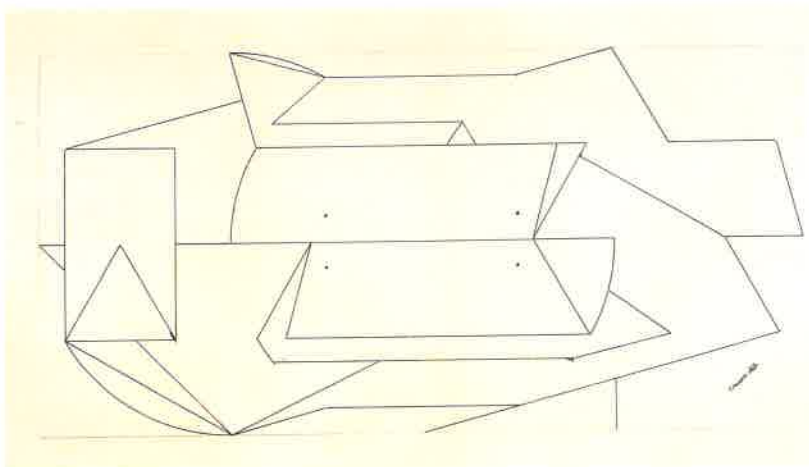
FRANCISCO BOREAS, *Nu au bras levées* (cat. núm. 4)

JOSÉ GUTIÉRREZ SOLANA,
Casa del arrabal (cat. núm. 36)



JOSÉ GUTIÉRREZ SOLANA, *Puerto* (cat. núm. 37)

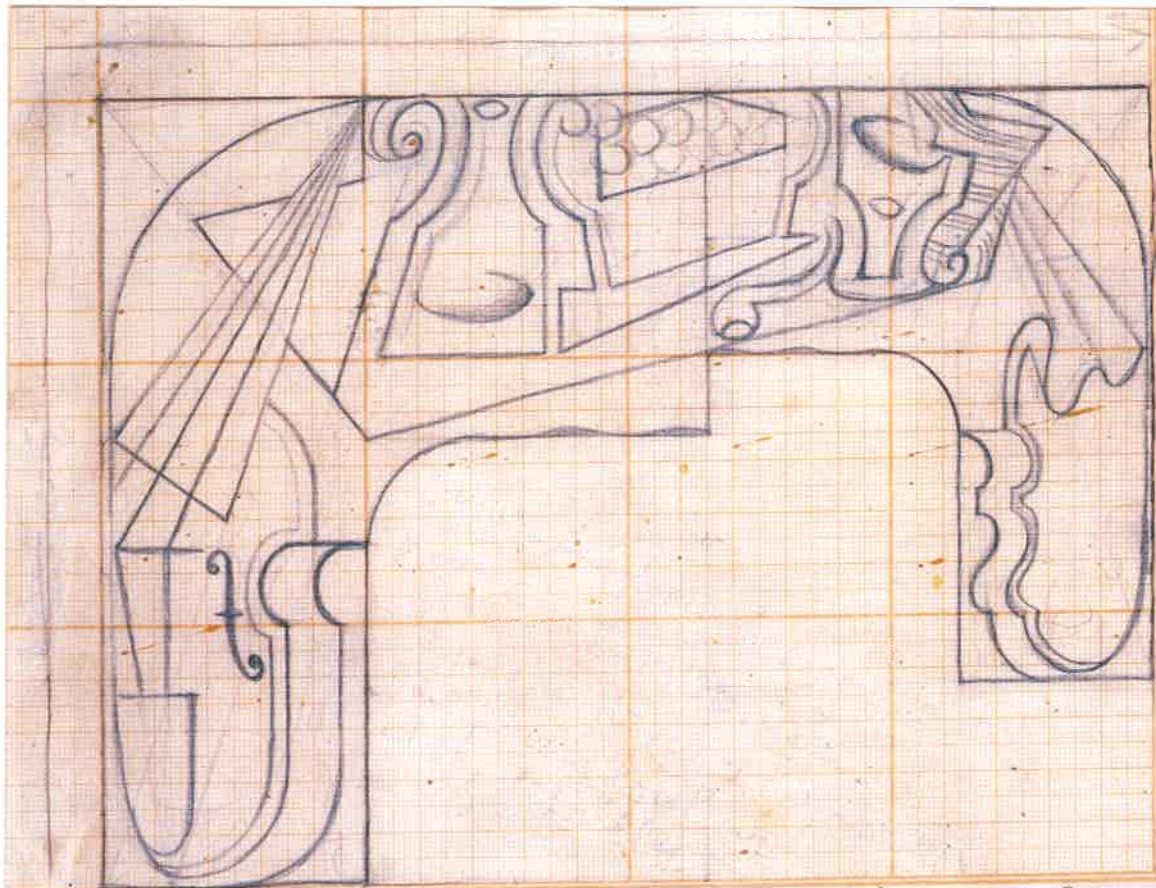
LUIS FERNÁNDEZ, *Abstraction* (cat. núm. 24)



ÓSCAR DOMÍNGUEZ,
Interior (cat. núm. 22)



JULIO GONZÁLEZ,
Orange et jaune (cat. núm. 28)



Aggrandir 20 fois

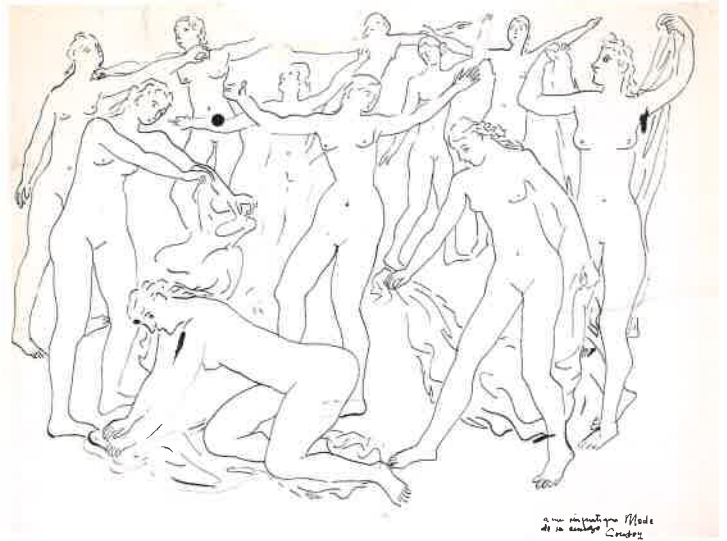
Juan Gris

JUAN GRIS, *Composición para Cuadro Flamenco* (cat. núm. 35)



MANOLO HUGUÉ, Paysanne (cat. núm. 38)

HONORIO GARCÍA CONDOY, Bañistas (cat. núm. 25)



ESTEBAN VICENTE, Mujer leyendo (cat. núm. 67)

MANUEL COLMEIRO, Panaderas (cat. núm. 19)

ANTONI CLAVÉ, *Picador* (cat. núm. 16)



BENJAMIN PALENCIA, *Cartel para Don Juan* (cat. núm. 51)



RAMIRO TAPIA, *El arquero* (cat. núm. 61)

CATÁLOGO DE OBRAS

MANUEL ÁNGELES ORTIZ (1895-1984)

1. *Sol*

Acuarela sobre papel
Firmado
52 x 37,8 cm

EXPOSICIONES: Torrelavega, Sala Muriedas; Castro Urdiales, la Residencia; Camargo, Centro Cultural la Vidriera; *El Arte del Dibujo*; 2000; pág 37 (reproducido en color).

2. *Mano con limones*

Lápiz sobre papel
Firmado y fechado 1945
39 x 17,5 cm

PROCEDENCIA: Familia del artista, Barcelona.

FRANCISCO BORES (1898-1972)

3. *Nu Allongé*

Gouache sobre papel
Firmado y fechado 1944
25 x 32,5 cm

PROCEDENCIA: Colección del artista, París.

4. *Nu au bras levées*

Gouache sobre papel
Firmado y fechado 60
27 x 35 cm

PROCEDENCIA: Colección del Artista, París.

EXPOSICIONES: Torrelavega, Sala Muriedas; Castro Urdiales, la Residencia; Camargo, Centro Cultural la Vidriera; *El Arte del Dibujo*; 2000; pág 41 (reproducido en color).

5. *Nature Morte*

Ceras de colores sobre papel
Firmado
21 x 28 cm

6. *Boune Année*

Tinto sobre papel
Firmado y fechado 66
20 x 12,5 cm

JOSÉ CABALLERO (1915- 1991)

7. *El recuerdo extraviado involuntariamente*

Tinto sobre papel
Firmado y titulado
28 x 38,5 cm
Realizado en 1936

PROCEDENCIA: Colección del artista, Madrid.

NORAH BORGES (1901-1998)

8. *Mujer y sirena*

Lápiz sobre papel
Firmado
27,5 x 19,5 cm
Realizado h. 1930

9. *Niño*

Lápiz sobre papel
Firmado
27,5 x 19,5 cm
Realizado h. 1930

ENRIC CASANOVAS (1882- 1948)

10. *Desnudos*

Acuarela sobre papel
Firmado
49 x 32 cm

PROCEDENCIA: Galería Lola Cerdan, Valencia.

FEDERICO CASTELLÓN (1914-1971)

11. *Escena fantástica*

Gouache sobre papel
Firmado
26 x 16 cm

PROCEDENCIA: Galerie 1900-2000, París.

12. *Desnudo femenino*

Lapiz y tinta sobre papel
Firmado y fechado 33
50 x 31,5 cm

PROCEDENCIA: Galerie 1900-2000, París.

13. *Blancas y negras*

Acuarela y tinta sobre papel
Firmado y fechado 39
22,5 x 16 cm

PROCEDENCIA: Galerie 1900-2000, París.

GABRIEL CELAYA (1911- 1991)

14. *Composición Caligráfica, I*

Tinta sobre papel
33,5 x 23 cm

PROCEDENCIA: Colección del artista, Madrid.

EXPOSICIONES: Madrid, Galería Guillermo de Osma; *Gabriel Celaya: Obra pictórica (1928-1935)*; marzo- abril 2000; cat. n° 12, pág. 14 (reproducido en color).

15. Composición Caligráfica, II

Tinta sobre papel
33,5 x 23 cm

PROCEDENCIA: Colección del artista, Madrid.

EXPOSICIONES: Madrid, Galería Guillermo de Osma; *Gabriel Celaya: Obra pictórica (1928-1935)*; marzo- abril 2000; cat. nº 13, pág. 14 (reproducido en color).

ANTONI CLAVÉ (1913)

16. Picador

Técnica mixta sobre papel pegado a cartón
Firmado
30,5 x 48 cm
Realizado en 1954

PROCEDENCIA: Colección particular, Buenos Aires.

MANUEL COLMEIRO (1901-1999)

17. Pastora

Tinta china sobre papel
Firmado y fechado 35
34 x 23,5 cm

EXPOSICIONES: Vigo, Casa das Artes, Centro Cultural Caixa Vigo; *M. Colmeiro a través da sua obra*; febrero- abril 1999; pág. 77 (reproducido en color).

18. Pastoral

Lapiz sobre papel
Firmado y fechado 58
20 x 30 cm

19. Panaderas

Carboncillo, gouache y tinta sobre papel
Firmado y fechado 54
54,5 x 44 cm

ÓSCAR DOMÍNGUEZ (1906-1957)

20. Composición

Tinta sobre papel
24 x 18 cm

EXPOSICIONES: Torrelavega, Sala Muriedas; Castro Urdiales, la Residencia; Camargo, Centro Cultural la Vidriera; *El Arte del Dibujo*; 2000; pág. 59 (reproducido en color).
Barcelona, Oriol Galería D'Art; Madrid, Galería Guillermo de Osma; *Óscar Domínguez*; 2000- 2001; cat. nº 34.

NOTA: Esta obra posee el sello de la testamentaria del artista al dorso.

21. Mujer y pájaro

Tinta sobre papel
Firmado y fechado 1947
50,5 x 65,7 cm

PROCEDENCIA: Colección Soukroma Sibirka, Praga.

EXPOSICIONES: Ostrava (República Checa); Výtverné centrum Chagall; *Spanelsti maliri Parizské školy* (Artistas españoles de la escuela de París); 1977; reproducido Olomouc (República Checa); Museo Umeni; Domínguez; cat. nº 80.

Barcelona, Oriol Galería D'Art; Madrid, Galería Guillermo de Osma; *Óscar Domínguez*; 2000- 2001; cat. nº 12, pág. 22 (reproducido en color).

22. Interior

Acuarela y tinta sobre papel
Firmado iniciales y fechado 48
6,5 x 8 cm

PROCEDENCIA: Ina Salomon, París.

APEL-LES FENOSA (1899-1988)

23. Figura femenina

Lápiz y acuarela sobre papel
Firmado
28 x 21,5 cm

PROCEDENCIA: Sala d'Art Artur Ramon, Barcelona.

EXPOSICIONES: Torrelavega, Sala Muriedas; Castro Urdiales, la Residencia; Camargo, Centro Cultural la Vidriera; *El Arte del Dibujo*; 2000; pág. 35 (reproducido en color).

LUIS FERNÁNDEZ (1900-1973)

24. Abstraction

Tinta sobre papel
Firmado
30 x 53 cm
Realizado entre 1928-33

HONORIO GARCÍA CONDOY (1900-1953)

25. Bañistas

Tinta sobre papel
Firmado y dedicado A mi muy sympathique Made de su amigo Condoy
48 x 63 cm

PROCEDENCIA: Eduardo y Maud Westerdhal, Tenerife.

BIBLIOGRAFÍA: *Ver a Picasso*, Galería Guillermo de Osma, Oriol Galería D'Art, Madrid-Barcelona, 2001; pág. 16 (reproducido).

26. Tres mujeres

Tinta sobre papel
20,5 x 16,5 cm

27. Pareja

Tinta sobre papel
20,5 x 16,5 cm

JULIO GONZÁLEZ (1876-1942)

28. Orange et jaune

Ceras de colores sobre papel
Firmado y fechado, 10.8.41
31 x 23,5 cm

PROCEDENCIA: Carmen Martínez y Vivianne Grimminger, París.

EXPOSICIONES: Tokio, Centro de Escultura Contemporánea; *Exposition Julio González au Japon*; 1975, cat. nº 22 (reproducido).
New York, Pace Gallery; *Julio González-Sculptures and Drawings*; 1982-1983; cat. nº 66 (reproducido).

Nueva York, Solomon R. Guggenheim Museum; *Julio González - A retrospective*; 1983; cat. n.º 250 (reproducido).
Vigo, Centro cultural Caixavigo; La Coruña, Kiosko Alfonso; *Tres Escultores en París*; Mayo-Junio 1999; págs. 132-133 (reproducido).
Torrelavega, Sala Muriedas; *El Arte del Dibujo*; 2000; pág. 46 (reproducido en color).

ISMAEL GONZÁLEZ DE LA SERNA (1898- 1968)

29. *Bodegón con violín*

Lápiz sobre papel
Firmado
29,4 x 41,3 cm

EXPOSICIONES: Madrid, Galería Guillermo de Osma; Barcelona, Oriol Galería D'Art; *Cubismos (1910-1930)*; Noviembre 2001- febrero 2002; cat. n.º 27, pág. 44 (reproducido en color).

30. *Jugadores de ajedrez*

Tinta sobre papel
Firmado
31 x 21 cm

EUGENIO GRANELL (1912-2001)

31. *Vigía en la selva*

Collage sobre papel
Firmado y fechado 60; titulado al dorso
29,5 x 22 cm

PROCEDENCIA: Colección del artista, Madrid.

32. *Confrontation des philosophes*

Tinta sobre papel
Firmado, dedicado "Pour mon ami J. H. Mattheus" y fechado 1977
41 x 31 cm

PROCEDENCIA: J. H. Mattheus; galerie 1900-2000, París
EXPOSICIONES: Torrelavega, Sala Muriedas; Castro Urdiales, la Residencia; Camargo, Centro Cultural la Vidriera; *El Arte del Dibujo*; 2000; cat. pág. 64 (reproducido en color).

EMILIO GRAU SALA (1911-1975)

33. *Retrato de mujer*

Tinta sobre papel
Firmado y fechado 20-9-73
37 x 27 cm

34. *Sonnet sur la lune*

Tinta y acuarela sobre papel
Firmado y titulado
29 x 22,5 cm

JUAN GRIS (1887- 1827)

35. *Composición para "cuadro flamenco"*

Lápiz sobre papel
Firmado
18,5 x 23 cm
Realizado en 1919

PROCEDENCIA: John Richardson, Nueva York.

EXPOSICIONES: Granada, Auditorio Manuel de Falla, *España y los Ballet Russes*; junio- julio 1989, núm. 90, pág. 67.

Torrelavega, Sala Muriedas, *El Arte del Dibujo*; 2000; pág. 49 (reproducido en color).

Madrid, Galería Guillermo de Osma; Barcelona, Oriol Galería D'Art; *Cubismos*; 2001-2002; cat. n.º. 8, pág. 24 (reproducido en color).

JOSÉ GUTIÉRREZ SOLANA (1886-1945)

36. *Casa del arrabal*

Lápiz sobre papel
Firmado
20,5 x 28,5 cm
Realizado h. 1931-34

PROCEDENCIA: Colección Verdegú Valdor, Madrid.

NOTA: Al dorso sello del inventario de la Obra de Gutiérrez Solana realizado por el Museo Nacional de Arte Moderno de Madrid. Número 2.ª 57.

37. *Puerto*

Lápiz sobre papel
Firmado
23 x 31 cm

PROCEDENCIA: Colección Verdegú Valdor, Madrid.

NOTA: Al dorso sello del inventario de la Obra de Gutiérrez Solana realizado por el Museo Nacional de Arte Moderno de Madrid. Número 2.ª 83.

MANOLO HUGUÉ (1872- 1945)

38. *Paysanne*

Lápiz sobre papel.
19,5 x 13,5 cm
Realizado en 1926

PROCEDENCIA: Galerie Simon, París; Sala d'Art Artur Ramón, Barcelona.
EXPOSICIONES: Torrelavega, Sala Muriedas; Castro Urdiales, la Residencia; Camargo, Centro Cultural la Vidriera; *El Arte del Dibujo*; 2000; cat. pág. 44 (reproducido en color).

CELSO LAGAR (1891- 1966)

39. *Nu couché*

Acuarela y carboncillo sobre papel
Firmado
23 x 30,5 cm

40. *Mujer con mono*

Acuarela y carboncillo sobre papel
Firmado
37 x 28,5 cm

PROCEDENCIA: Galería Ignacio Lassaletta, Barcelona.

41. *Cabeza*

Lapiz sobre papel
Firmado con sello de testamentaria
20 x 16 cm

42. Frutero

Tinta y acuarela sobre papel
Firmado
30,5 x 23,5 cm

VICTORIO MACHO (1887-1966)**43. Niña de espaldas**

Carboncillo sobre papel
Firmado 98 x 33 cm

PROCEDENCIA: Colección Verdegú Valdor, Madrid.

EXPOSICIONES: Torrelavega, Sala Muriedas; Castro Urdiales, la Residencia; Camargo, Centro Cultural la Vidriera; *El Arte del Dibujo*; 2000; cat. pág. 33 (reproducido en color).

MARUJA MALLO (1902-1995)**44. Labios y atletas**

Tinta azul, lápices de colores y carboncillo sobre papel marrón
32,5 x 48 cm.

PROCEDENCIA: Colección particular, Madrid.

EXPOSICIONES: Madrid, Galería Guillermo de Osma; *Maruja Mallo*; octubre-diciembre 1992, n.º. 23, pág. 62 (reproducido en color).

Santiago de Compostela, Centro de Arte Contemporáneo de Galicia; Buenos Aires, Museo de Bellas Artes; *Maruja Mallo*; 1993-1994; pág. 147 (reproducido en color).

Vigo, Casa das Artes, Caixa Vigo; *75 años de deporte en Galicia*; 1998. Sevilla, Sala San Fernando; *El arte del desnudo (1862-1997)*; pág. 47 (reproducido en color).

Granada, Centro Cultural La General, *Secretos del desnudo (1862-1997)*, pág. 51 (reproducido en color).

Jaén, Museo Provincial; Almería, Centro Cultural La General; *Secretos del Desnudo*; 1999-2000; pág. 43 (reproducido en color).

Vitoria, Sala Fundación Caja Vital; *Secretos del Desnudo*; septiembre-octubre 2000, pág. 53 (reproducido en color).

FRANCISCO MATEOS (1894-1976)**45. Figura**

Lapiz y acuarela sobre papel
Firmado y fechado y dedicado para mi buen amigo Adriano del Valle 918
19 x 13 cm

PROCEDENCIA: Adriano del Valle, Madrid.

EXPOSICIONES: Valencia, IVAM. Centre Julio González; *El ultraismo y las artes plásticas*; junio-septiembre 1996; pág. 100 (reproducido en color).

JOSÉ MORENO VILLA (1887-1955)**46. Figuras pétreas I**

Tinta y gouache sobre papel
Firmado
19,5 x 15 cm
Realizado h. 1932

47. Figuras pétreas II

Tinta, acuarela y gouache sobre papel
Firmado
19,5 x 15 cm
Realizado h. 1932

MANUEL ORTIZ DE ZÁRATE (1887-1946)**48. Bañistas**

Acuarela y carboncillo sobre papel
Firmado
35 x 26 cm

BENJAMÍN PALENCIA (1894-1980)**49. Pareja surrealista**

Tinta sobre papel
Firmado y fechado 32
30,5 x 38 cm

PROCEDENCIA: Galería Ignacio de Lassaletta, Barcelona.

50. Dos figuras

Tinta aguada sobre papel
Firmado
48 x 32 cm

PROCEDENCIA: Galería Ignacio de Lassaletta, Barcelona.

EXPOSICIONES: Málaga, Fundación Picasso. Museo Casa Natal; *Malabarismos (1917-1949)*; septiembre-octubre 2000; granell reproducido en color).

51. Cartel para Don Juan

Lápices de colores, tinta y acuarelas sobre papel
Firmado
68 x 48 cm

PROCEDENCIA: Galería Ignacio de Lassaletta, Barcelona.

52. Niñas jugando

Tinta sobre papel
Firmado
20 x 31,5 cm

PABLO PICASSO (1881-1973)**53. Quatre femmes**

Lápiz azul sobre papel
Firmado
15 x 23 cm
Realizado en 1901

NOTA: Esta obra posee un certificado de autenticidad firmado por Maya Picasso, hija del artista, el 18 de junio de 2001.

54. Los ramos que tejen

Tinta china sobre papel
Firmado y fechado París 13 de junio de 1939
32 x 24,5 cm

PROCEDENCIA: Manuel Ángeles Ortiz (regalo del artista).

EXPOSICIONES: París, Museo Picaso; Antives, Museo Picasso; Picasso, *écrits*. Espagnol, Madrid 1980, pag. 74 (reproducido).

Picasso, écrits, Gallimard, París, 1989, pag. 207 (reproducido).

Manuel Ángeles Ortiz, Museo de Teruel, 1989, pag. 16 (reproducido).

Manuel Ángeles Ortiz, Museo Provincial de Jaen; 19 de mayo-7 de junio 1989 (reproducido).

Manuel Ángeles Ortiz, Museo Museo Nacional Centro de Arte Reina Sofía, Madrid 1996, pag. 199 (reproducido).

55. Amour et femme

Tinta sobre papel
Firmado y fechado 16. 12. 68. II
44 x 31,5 cm

PROCEDENCIA: Galerie Louise Leiris, París.
Paul Haim, París.

EXPOSICIONES: Gobierno de Cantabria; *El Arte del Dibujo*; 2000; cat. pág. 52 (reproducido en color).

Madrid, Galería Guillermo de Osma; Barcelona, Galería d'Art Oriol; *Ver a Picasso*; marzo-junio 2001; cat. núm. 9, pág. 27 (reproducido en color).

BIBLIOGRAFÍA: Christian Zervos, *Pablo Picasso. Oeuvres 1967-196*; Vol. XXVII, nº 169 (reproducido).

JOAN SANDALINAS (1903-1991)

56. *Figura masculina*

Acuarela sobre papel
Firmado y fechado 1926
31,5 x 3,5 cm

57. *Figura femenina*

Acuarela sobre papel
Firmado y fechado 1926
31,5 x 3,5 cm

JOAQUÍN SOROLLA (1863-1923)

58. *Mujeres en un café*

Lápiz y lápiz rojo sobre papel
Firmado
23 x 16
Realizado el 16 de abril de 1911

NOTA: Este dibujo está realizado sobre el menú del restaurante The Blakstone de Chicago. Blanca Pons Sorolla ha confirmado la autenticidad de esta obra.

JOSÉ MARÍA DE SUCRE (1886-1969)

59. *Cara*

Acuarela y ceras de colores sobre papel
Firmado y fechado 1965
66,5 x 46 cm

EXPOSICIONES: Torrelavega, Sala Muriedas; *El Arte del Dibujo*; 2000; cat. pág. 73 (reproducido en color).

RAMIRO TAPIA (1931)

60. *Pez entre signos*

Acuarela sobre papel
Firmado y fechado 54
26,5 x 16,5 cm

PROCEDENCIA: Colección del artista, Salamanca.

61. *El arquero*

Acuarela sobre papel
Firmado y fechado 55
31 x 25 cm

PROCEDENCIA: Colección del artista, Salamanca.

JOAQUÍN TORRES-GARCÍA (1974-1949)

62. *La conferenciante*

Tinta y acuarela sobre papel
Firmado y fechado 1920
18 x 15 cm

PROCEDENCIA: Familia Torres-García, Montevideo.

63. *Automóviles (Viñeta original del número 16 del catálogo de aladdin toys)*

Tinta sobre papel
Firmado y fechado 1922
10 x 25,5 cm

PROCEDENCIA: Familia Torres-García, Montevideo.

EXPOSICIONES: Valencia, IVAM. Centre Julio González; Madrid, Fundación Bancaja; *Aladdin Toys*, 1997-1998, cat. nº 1, pág. 90 (reproducido).

Valencia, IVAM. Centre Julio González; *Infancia y Arte Moderno*; diciembre 1998- marzo 1999, pag. 55 (reproducido).

Madrid, Institución Libre de Enseñanza; *Infancia y Arte Moderno*; mayo- julio 1999; cat. nº 79 (reproducido en cubierta).

Madrid, Galería Guillermo de Osma; Barcelona, Oriol Galería d'Art; *Torres-García. Construcciones en madera*; 2000-2001; cat. nº 32.

64. *Constructivo, Formas*

Tinta sobre papel
Firmado y fechado 28
9,6 x 12,5 cm

PROCEDENCIA: Familia Torres-García, Montevideo.

EXPOSICIONES: Madrid, Galería Guillermo de Osma; Barcelona, Oriol Galería d'Art; *Torres-García. Construcciones en madera*; 2000-2001; cat. nº 26.

ADRIANO DEL VALLE (1895-1957)

65. *Paisaje*

Lápiz y ceras de colores sobre papel
Firmado
21,5 x 29,5 cm

PROCEDENCIA: José Caballero, Madrid.

66. *El gran teatro del mundo*

Collage sobre papel
Firmado y titulado al dorso
23,5 x 19 cm

PROCEDENCIA: Familia del artista, Madrid.

ESTEBAN VICENTE (1903-2001)

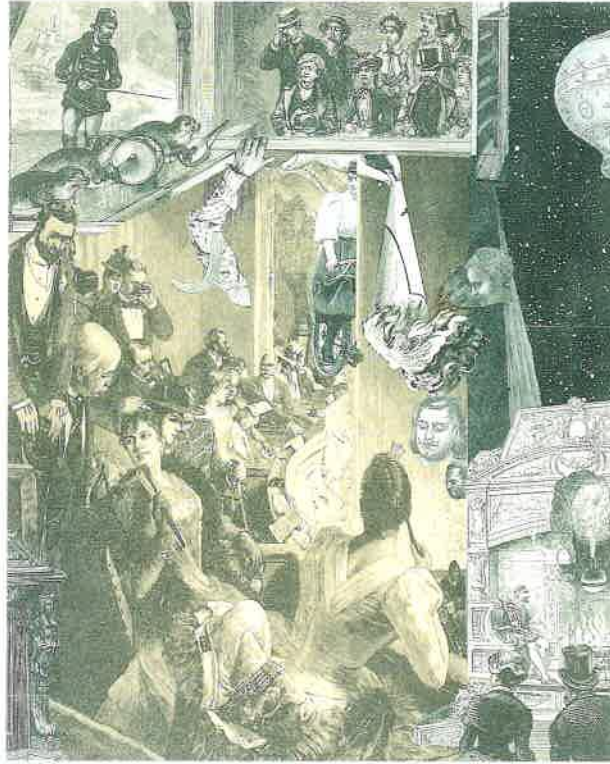
67. *Mujer leyendo*

Tinta sobre papel
Firmado y fechado 1934
56,5 x 43,5 cm

PROCEDENCIA: Colección particular; Madrid.

EXPOSICIONES: Torrelavega, Sala Muriedas; *El Arte del Dibujo*; 2000; cat. pág. 35 (reproducido en color).

●



ADRIANO DEL VALLE, *El gran teatro del Mundo* (cat. núm. 66)

© de este catálogo: Guillermo de Osma Galería

Coordinación: José Ignacio Abeijón

Diseño Cubierta: Alfonso Meléndez, Madrid

Fotografía: Joaquín Cortés, Madrid, Ciuco Gutiérrez, Madrid

Impresión: Artegraf, S.A. (calle Sebastián Gómez, 5, Madrid)

Depósito Legal: M - 14.661 - 2002

DEL 15 DE ABRIL AL 31 DE MAYO DE 2002



Guillermo de Osma GALERÍA

CLAUDIO COELLO, 4, 1º IZQ.

28001 MADRID

e-mail: gdeosma@ciberia.es

HORARIOS: MAÑANAS DE 10 A 2; TARDES DE 4,30 A 8,30; SÁBADOS, DE 12 A 2 • TEL.: 34 (9)1 435 59 36 • FAX: 34 (9)1 431 31 75